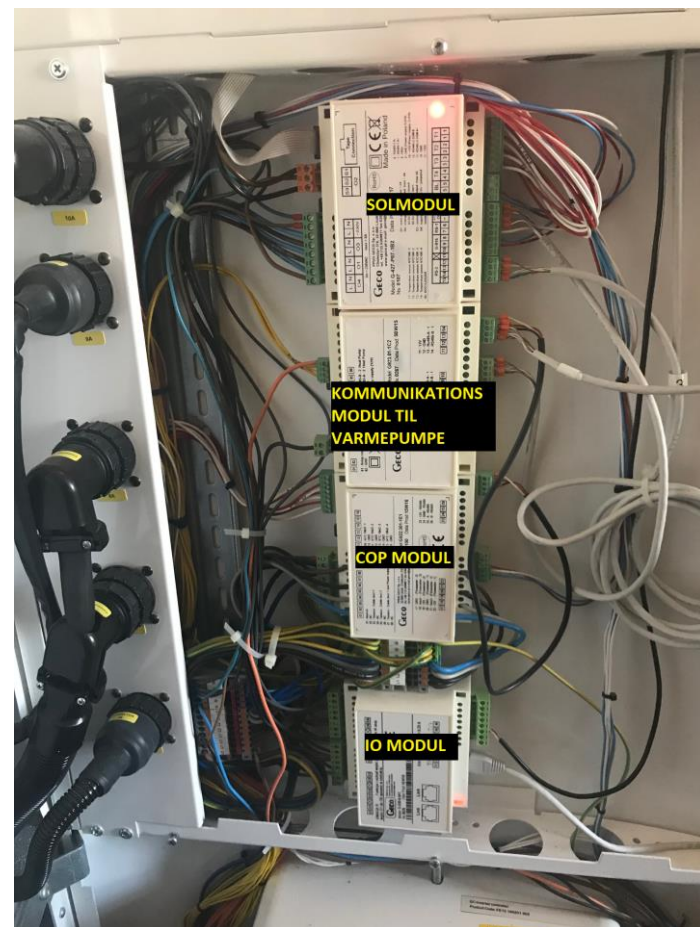


Udskiftning af elektronik moduler i dør

1. Fjern den midterste dækplade så de DIN-monterede moduler bliver synlige
2. Solmodul er det øverste modul der hedder G-427
3. Kommunikationsmodul til varmepumpe er nummer to fra oven og hedder G-923
4. COP-modul er nummer to fra neden og hedder G-922
5. IO-modul er det nederste modul og hedder G-530
6. Når du skal bytte solmodul, kommunikationsmodul eller IO-modul, skal du følge punkt 7-10. For COP-modul, gå til næste side
7. Afmonter alle stik i modulet
8. Fjern modulet fra DIN-skinen ved at udløse den sorte lås i siden af modulet
9. Sæt den nye modul fast på DIN skinnen og lås med den sorte lås
10. Monter stik igen



Udskiftning af elektronik moduler i dør

1. Når du skal bytte COP-modul gør du følgende
2. Fjern 4 stik i henhold til tegning markeret med sort
3. Afmontér ledninger til N, L1, L2 og L3 markeret med rød og gul cirkel
4. Fjern COP modul ved at løsne den sorte DIN skinne lås
5. Sæt den nye COP modul fast på DIN skinnen og lås med den sorte lås
6. Montér ledninger til N, L1, L2 og L3
7. Isæt 4 stik

